

① Modo d'uso:

Si prega di leggere attentamente le seguenti istruzioni prima di utilizzare l'apparecchio. Conservare le istruzioni per consultazioni future.

Distributore d'acqua automatico *Fresh Flow Deluxe* – la fontana con acqua 'sempre fresca' per il tuo animale. Molti gatti e cani preferiscono bere l'acqua corrente perché assomiglia a quella delle sorgenti naturali come fiumi o laghetti piuttosto di quella stagnante delle ciotole. Alcuni animali, inoltre, rifiutano la semplice ciotola, poiché non soddisfa il loro fabbisogno d'acqua.

In certi casi *Fresh Flow Deluxe* è la soluzione ideale. Somministrare sempre acqua corrente e stimolare l'animale a bere. L'acqua fresca si ottiene con un raffreddamento naturale e garantisce un'ottima ossigenazione. L'azione del filtro di carbone attivo provvede a depurare l'acqua e a renderne il gusto più gradevole.

- In primo luogo rimuovere il cartoncino presente all'interno del contenitore per il filtro. Poi, estrarre il serbatoio del filtro e quello dell'acqua (sollevarli semplicemente).
- Inserire la pompa nello scomparto contrassegnato "Pump" con le ventose verso il basso. Iniziando dalla pompa, far passare il cavo attraverso l'apertura della parete esterna del contenitore con l'aiuto del morsetto nero del cavo. Estrarre l'alimentatore dalla confezione e collegarlo con il cavo che esce dalla pompa. **Collegare l'alimentatore ad una presa elettrica solo dopo aver assemblato completamente l'apparecchio!**
- Inserire di nuovo il contenitore per il filtro.
- Riempire la ciotola per metà con dell'acqua.
- Rimuovere il cuscinetto del filtro dalla custodia e lavarlo bene per rimuovere l'eccesso di polvere di carbone.
- Inserire il cuscinetto del filtro nelle fessure ad angolo del contenitore per il filtro e farlo scivolare fino in fondo.
- Riempire il contenitore del filtro con dell'acqua.
- Prima di posizionare il contenitore dell'acqua, riempire anche questo con dell'acqua. Per facilitare l'operazione, il coperchio a vite può essere levato. Poi, chiudere il serbatoio dell'acqua di nuovo e reinserirlo.
- Infine, fissare il coperchio e collegare l'alimentatore in una presa elettrica.

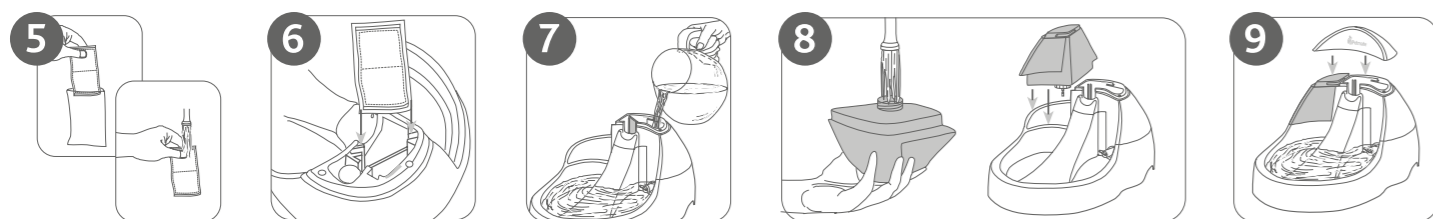
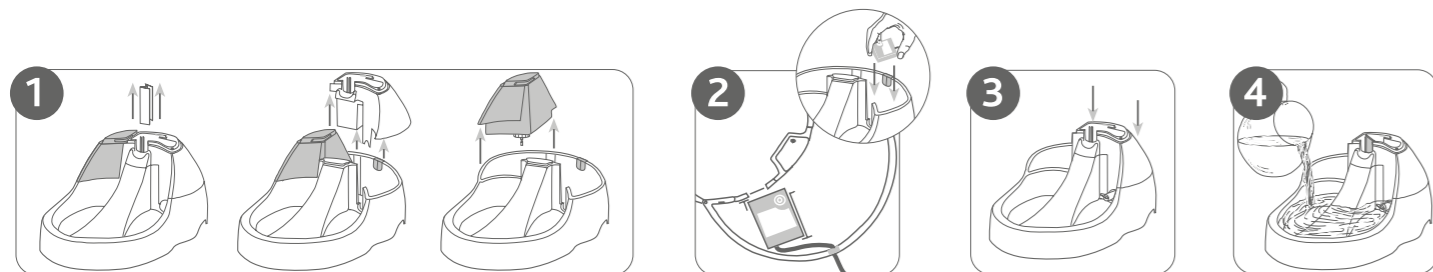
Per accrescere la curiosità anche di gatti sospettosi, spargete del cibo o delle crocchette sul bordo del distributore. In questo modo si associa *Fresh Flow Deluxe* ad un'esperienza positiva.

Attenzione a:

- Dopo che si collega la spina alla presa della corrente, la pompa inizierà a far circolare l'acqua solo dopo 2 o 3 minuti. Questo assicura che non rimanga dell'aria all'interno della pompa.
- Non fare andare la pompa senz'acqua. Se la pompa sta risucchiando aria e l'acqua schizza più del normale, significa che il livello dell'acqua è troppo basso. Aggiungere immediatamente dell'acqua! Si può staccare il contenitore e aggiungere l'acqua oppure prendere un bicchiere e versare direttamente l'acqua nella ciotola.
- Se vivete in una zona con dell'acqua dura si raccomanda di utilizzare l'acqua minerale ma non gasata. Nel caso di utilizzo frequente dell'acqua di rubinetto, è necessario pulire la pompa regolarmente per evitare calcificazioni.
- Assicurarsi che, durante le operazioni di manutenzione di *Fresh Flow Deluxe*, la spina sia staccata.
 - Controllare il filtro al carbone ogni 30 giorni. Se il distributore viene usato solamente da un animale, il filtro deve essere sostituito ogni 60 – 90 giorni (dipende anche dalla frequenza d'uso). Se, invece, è usato da più di un animale, il filtro dovrebbe essere cambiato ad intervalli più corti.
 - Pulire con un detergente delicato la ciotola, il contenitore, il serbatoio e tutte le parti in plastica.
- Non toccare le parti in movimento.
- Non utilizzare l'apparecchio all'esterno.
- L'apparecchio si scollega afferrando la spina e non tirando il cavo di alimentazione.
- Non utilizzare *Fresh Flow Deluxe* se è danneggiato il cavo di alimentazione o è danneggiata la spina, dopo un malfunzionamento, o dopo una sua caduta o dopo qualsiasi altro danneggiamento.
- Non immergere l'apparecchio in acqua o in altri liquidi.
- Si precisa che questo apparecchio non deve essere smaltito insieme ai rifiuti urbani. Utilizzare un sistema di smaltimento adatto per questo tipo di apparecchio.

Istruzioni per la pulizia della pompa:

- Prima di pulire la pompa, staccare la spina dalla corrente. Staccare il tappo della pompa.
- Successivamente, rimuovere il secondo coperchio.
- Poi levare il rotore (se necessario utilizzare delle pinzette). Il rotore è sostenuto solo da un magnete.
- Pulire il rotore con un panno morbido e inumidito e, infine, assemblare i componenti.


Ⓔ Manual de instrucciones:

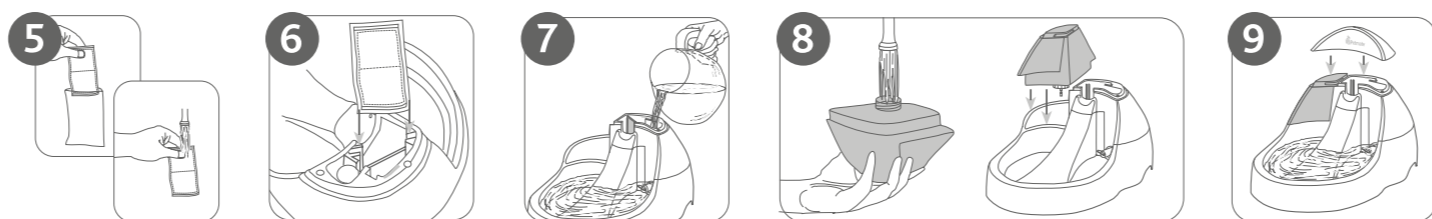
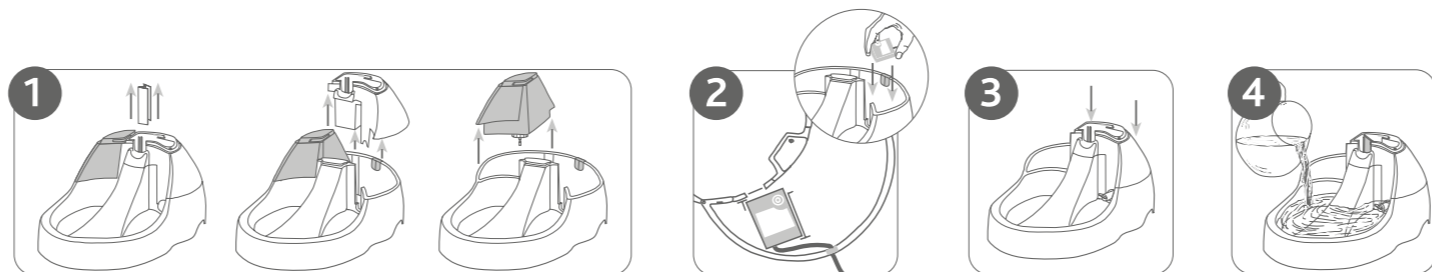
Por favor, lea las siguientes instrucciones con atención antes de utilizar el dispositivo y manténgalas a su alcance para futuras consultas.

El bebedero automático *Fresh Flow Deluxe* es una fuente refrescante para tu mascota. Muchos gatos y perros prefieren beber agua en movimiento. A diferencia del agua estancada varios días en un cuenco, es más parecida a la de fuentes naturales como arroyos y estanques. Incluso algunas mascotas evitan beber de un recipiente de agua, lo cual puede llevar a un consumo insuficiente de agua.

En estos casos, la fuente *Fresh Flow Deluxe* es una solución ideal. Proporciona agua corriente a la mascota y le anima a beber. El agua corriente asegura una oxigenación del agua y que se refresque naturalmente. Los filtros de carbón activo limpian el agua y les aportan mejor sabor.

- Comience retirando el cartón en el interior del depósito del filtro. A continuación, separe el filtro y el recipiente de agua (tirando hacia arriba).
- Introduzca la bomba en el compartimento que indica 'pump' con las ventosas en la parte inferior. Comenzando desde la bomba, guíe el cable a través de la apertura en la pared exterior del recipiente con la ayuda de la grapa negra para el cable. Desconecte la fuente de alimentación del conjunto y conéctele el cable que viene de la bomba. **¡Simplemente conecte la unidad de alimentación a la corriente principal después de que haya terminado la instalación del dispositivo!**
- Coloque de nuevo el depósito del filtro.
- Llene el tanque de agua hasta la mitad.
- Retire la membrana del filtro de la bolsa. Antes del primer uso, aclárela bien para que no queden restos de polvo del carbón.
- Inserte la membrana del filtro en las ranuras de las esquinas del depósito del filtro y deslícela hacia abajo.
- Llene el depósito del filtro de agua.
- Antes de insertar el tanque de agua, se debería llenar de agua. Para ello, se puede quitar la tapa roscada. A continuación, vuelva a cerrar el tanque de agua e insértelo.
- Finalmente coloque la cubierta y conecte la unidad de alimentación a la corriente principal.

Para que las mascotas nerviosas se interesen, coloque unos snacks de premio en el borde de la fuente. Así, su mascota asociará la fuente *Fresh Flow Deluxe* con una experiencia positiva.


Importante:

- Una vez que haya conectado el bebedero automático, la bomba comenzará la circulación de agua al cabo de 2 o 3 minutos. Esto asegura que no quede nada de aire en la bomba.
- No permita que la bomba se quede sin agua. Si oye que empieza a aspirar aire y suena más fuerte de lo normal, puede que el nivel de agua sea demasiado bajo. Añada agua inmediatamente. Para ello puede desconectar el tanque de agua y añadir agua o puede echar un vaso de agua directamente en el cuenco donde bebe el animal.
- Si vive en una zona de agua dura, sería recomendable usar agua mineral sin gas. Si usa agua del grifo, es necesario limpiar la bomba regularmente para evitar una acumulación de cal.
 - Compruebe el filtro de carbón cada 30 días. Si sólo hay una mascota que usa el bebedero, se debería cambiar el filtro cada 60 o 90 días (dependiendo de la frecuencia del uso). Si la fuente *Fresh Flow Deluxe* la usa más de una mascota, se debe cambiar el filtro más menudo.
 - Limpie el cuenco, depósito, tanque y todas las partes de plástico con un agente de limpieza suave.
- No toque las piezas en movimiento.
- Por favor, no utilice el dispositivo en el exterior.
- Para desconectar el dispositivo, sujete el enchufe y no tire del cable de alimentación.
- No ponga en funcionamiento la fuente automática *Fresh Flow Deluxe* con el cable de alimentación dañado, el enchufe dañado, después de un mal funcionamiento o después de haberse caído o dañado, de alguna manera.
- No sumerja el dispositivo en agua, ni en ningún otro líquido.
- Tenga en cuenta que este dispositivo no debe desecharse como basura doméstica. Dépositelo en el lugar de residuos adecuado para este tipo de dispositivos.

Instrucciones para la limpieza de la bomba:

- Antes de limpiar la bomba, se debe desconectar la fuente de alimentación. Desenrosque la tapa de la bomba.
- Retire la segunda cubierta.
- Posteriormente, retire el rotador (con pinzas si es necesario). El rotor se sostiene con un imán.
- Limpie el rotor con un paño suave y húmedo y vuelva a montar los componentes.



Bedienungs- Anleitung *Fresh Flow Deluxe*

- Ⓔ Instruction Manual
- Ⓕ Conseils d'utilisation
- ① Modo d'uso
- Ⓔ Manual de instrucciones

Art.-Nr. 24391

12 V CE

ⓓ Bedienungsanleitung

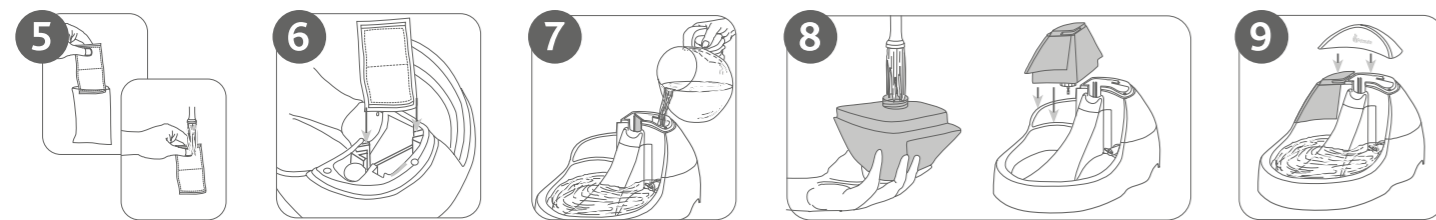
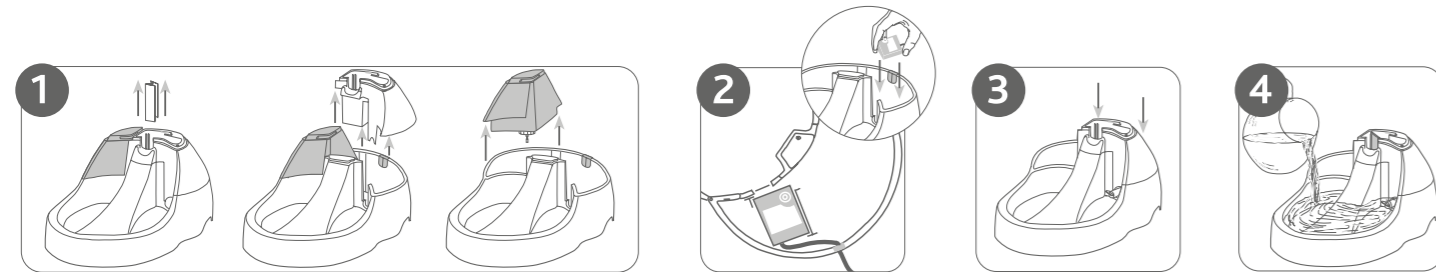
Bitte lesen Sie sich die folgenden Hinweise sorgfältig vor Inbetriebnahme des Gerätes durch und bewahren Sie sie auf.

Der *Fresh Flow Deluxe* Wasserautomat ist der Frische-Brunnen für Ihr Tier. Viele Katzen und Hunde bevorzugen fließendes Trinkwasser. Im Gegensatz zu stehendem Wasser aus dem Napf ähnelt es natürlichen Wasserquellen, wie Bächen und Teichen. Einige Tiere meiden den schlichten Wassernapf sogar gänzlich und werden dadurch nicht ausreichend mit Wasser versorgt.

Der *Fresh Flow Deluxe* ist in diesem Fall die ideale Lösung. Er sorgt für fließendes Wasser und regt Ihr Tier zum Trinken an. Durch die Bewegung wird das Wasser mit Sauerstoff angereichert und natürlich gekühlt. Der integrierte Kohlefilter reinigt das Wasser und sorgt für einen besseren Geschmack.

- Entfernen Sie zuerst die Pappe, die sich im Filterspeicher befindet. Nehmen Sie danach den Filter und den Wasserspeicher ab (einfach nach oben ziehen).
- Setzen Sie die Pumpe mit den Saugnapfen nach unten in das mit „Pump“ gekennzeichnete Fach. Führen Sie ausgehend von der Pumpe das Kabel mit Hilfe der schwarzen Kabelklemme durch die Öffnung in der Behälteraußenwand. Entnehmen Sie das Netzteil und verbinden Sie das Kabel der Pumpe mit dem Netzteil. **Verbinden Sie das Netzteil erst mit dem Stromkreislauf, wenn Sie das Gerät komplett zusammengebaut haben!**
- Setzen Sie den Filterspeicher wieder ein.
- Füllen Sie die Trinkschale bis zur Hälfte mit Wasser.
- Nehmen Sie das Filterkissen aus dem Beutel. Spülen Sie es vor der ersten Anwendung gründlich aus, um Kohlereste zu entfernen.
- Setzen Sie das Filterkissen in die Eckhalterung des Filterspeichers und schieben Sie es ganz nach unten.
- Befüllen Sie den Filterspeicher mit Wasser.
- Vor dem Einsetzen des Wasserspeichers befüllen Sie ihn ebenfalls mit Wasser. Hierfür können Sie den Schraubverschluss entfernen. Danach wird der Wasserspeicher wieder verschlossen und eingesetzt.
- Befestigen Sie nun die Abdeckung und verbinden Sie das Gerät mit dem Stromkreislauf.

Um sehr schreckhafte Tiere auf den *Fresh Flow Deluxe* neugierig zu machen, verteilen Sie ein bisschen Futter oder ein paar Leckerlies auf dem Rand des Wasserspenders. So verbindet Ihr Tier den *Fresh Flow Deluxe* mit einer positiven Erfahrung.



Bitte beachten Sie:

- Nachdem Sie den Netzstecker mit der Steckdose verbunden haben, beginnt die Pumpe erst nach 2 bis 3 Minuten mit der Wasserzirkulation. So ist gewährleistet, dass sich in der Pumpe keine Luft mehr befindet.
- Lassen Sie die Pumpe nicht ohne Wasser laufen. Wenn Sie hören, dass die Pumpe Luft ansaugt und lauter ist als normal, ist der Wasserstand zu gering. Füllen Sie das Wasser umgehend auf. Hierfür können Sie den Wasserspeicher abnehmen und auffüllen oder das Wasser mit einem Becher direkt in die Trinkschale gießen.
- Bei harten Wasserwerten ist es empfehlenswert kein Leitungs- sondern Mineralwasser ohne Kohlensäure zu verwenden. Sollten Sie dennoch Leitungswasser verwenden, ist eine häufigere Reinigung der Pumpe notwendig, um einem Verkalken vorzubeugen.
- Ziehen Sie vor jeder Wartung des *Fresh Flow Deluxe* den Netzstecker.
 - Prüfen Sie den Kohlefilter alle 30 Tage. Wird der Wasserspender von einem Tier genutzt, sollte der Filter alle 60 bis 90 Tage (je nach Gebrauchshäufigkeit) gewechselt werden. Bei mehreren Tieren sollten Sie den Filter in entsprechend kürzeren Abständen austauschen.
 - Reinigen Sie die Trinkschale, Speicher und alle Plastikteile mit einem milden Reinigungsmittel.
- Berühren Sie keine bewegten Teile.
- Bitte verwenden Sie das Gerät nicht im Freien.
- Ziehen Sie zur Trennung der Netzversorgung nicht am Kabel, sondern greifen Sie stattdessen den Netzstecker.
- Betreiben Sie den *Fresh Flow Deluxe* nicht mit einem beschädigten Netzkabel oder -stecker, nach einer Fehlfunktion, nachdem es fallen gelassen wurde oder in einer anderen Art und Weise beschädigt sein sollte.
- Tauchen Sie den Artikel nicht in Wasser oder eine andere Flüssigkeit.
- Bitte beachten Sie, dass dieser Artikel nicht über den Hausmüll entsorgt werden sollte. Geben Sie es bei einer dem Gerätetyp entsprechenden Entsorgungseinrichtung ab.

Reinigung der Pumpe:

- Ziehen Sie vor der Reinigung der Pumpe den Netzstecker. Nehmen Sie den Deckel der Pumpe ab.
- Entfernen Sie dann auch die zweite Abdeckung.
- Nehmen Sie nun den Rotor heraus (ggf. mit einer Pinzette). Der Rotor wird nur durch einen Magneten festgehalten.
- Reinigen Sie den Rotor mit einem weichen angefeuchteten Tuch und setzen Sie die Teile wieder zusammen.

ⓐ Instruction Manual

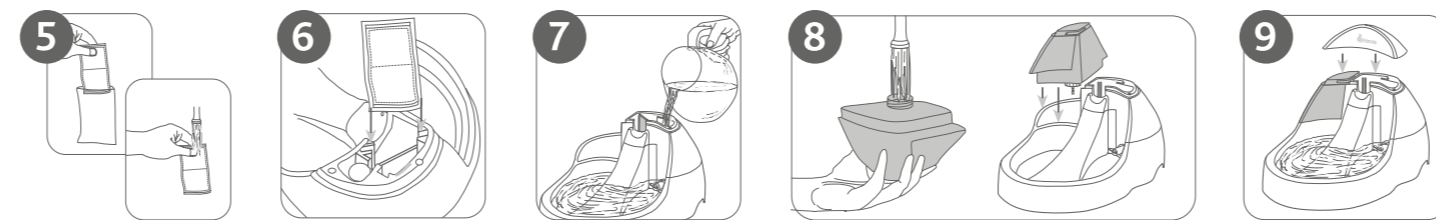
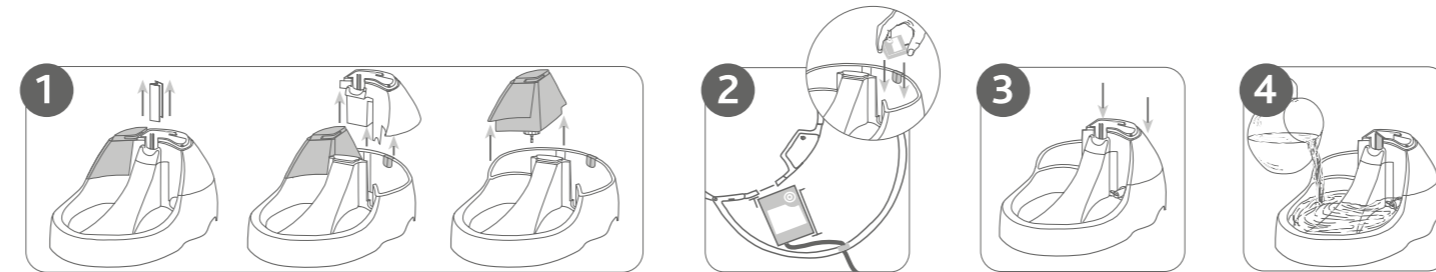
Please read the following instructions carefully before operating the device. Keep the instructions for further reference.

The *Fresh Flow Deluxe* Automatic Water Dispenser is a refreshing fountain for your pet. A lot of cats and dogs prefer to drink running water. In contrast to stagnant water in a bowl it is similar to natural sources like creeks and ponds. Some pets even avoid a simple water bowl, which can lead to an insufficient water intake.

In such cases the *Fresh Flow Deluxe* is an ideal solution. It provides your pet with running water and motivates your pet to drink. The running water ensures oxygenation of the water and natural cooling. The integrated activated carbon filter cleans the water and provides a better taste.

- First remove the cardboard inside the filter reservoir. Now detach the filter and water tank (simply pull upwards).
- Insert the pump into the compartment marked 'pump' with the suction cups at the bottom. Starting from the pump, guide the cable through the opening in the outer wall of the container with the help of the black cable clamp. Take the power supply unit out of the packet and connect the cable coming from the pump to it. **Only plug the power supply unit into a mains socket after you have completely finished assembling the device!**
- Re-insert the filter reservoir.
- Fill the bowl halfway with water.
- Remove the filter pad from the bag. Before the first use, rinse it well in order to remove excess charcoal dust.
- Insert the filter pad into the corner slot of the filter reservoir and slide it down to the bottom.
- Fill the filter reservoir with water.
- Before inserting the water tank it should also be filled with water. For this purpose the screw cap can be removed. Now close the water tank again and insert it.
- Finally attach the cover and plug the power supply unit into a mains socket.

In order to arouse the curiosity of nervous pets, simply spread some food or tasty treats on the water dispenser's brim. This makes your pet connect *Fresh Flow Deluxe* with a positive experience.



Please note:

- After you have plugged in the water dispenser, the pump will start water circulation only after 2 to 3 minutes. This ensures that no air remains in the pump.
- Do not let the pump run dry. If you notice that the pump is sucking air and is louder than normal, the water level may be too low. Top up the water immediately. For this purpose you can either detach the water tank and add water or pour a cup of water directly into the drinking bowl.
- If you live in a hard water area, it is recommended to use still mineral water. If you use tap water, it is necessary to clean the pump regularly in order to prevent a build up of limescale.
- Make sure that before servicing *Fresh Flow Deluxe* the power plug is disconnected.
 - Check the charcoal filter every 30 days. If the water dispenser is used by only one pet, the charcoal filter should be replaced every 60 to 90 days (depending on the frequency of use). If *Fresh Flow Deluxe* is used by more than one pet, the filter should be replaced more frequently.
 - Clean the bowl, reservoir, tank and all plastic parts with a mild cleaning agent.
- Do not touch any moving parts.
- Please do not use the device outside.
- To disconnect the device take hold of the plug and do not pull on the power cord.
- Do not take the *Fresh Flow Deluxe* into operation with a damaged power cord or damaged plug, after malfunctioning, or after it was dropped or damaged in any other way.
- Do not immerse the device in water or in any other liquid.
- Please note that this device should not be disposed of as the regular household waste. Use a disposal system suitable for this type of device.

Pump Cleaning Instructions:

- Before cleaning the pump the power plug must be disconnected. Detach the cap of the pump.
- Then remove the second cover.
- Now take out the rotor (if necessary with tweezers). The rotor is only held in place with a magnet.
- Clean the rotor with a soft damp cloth and reassemble the components.

Ⓕ Conseils d'utilisation:

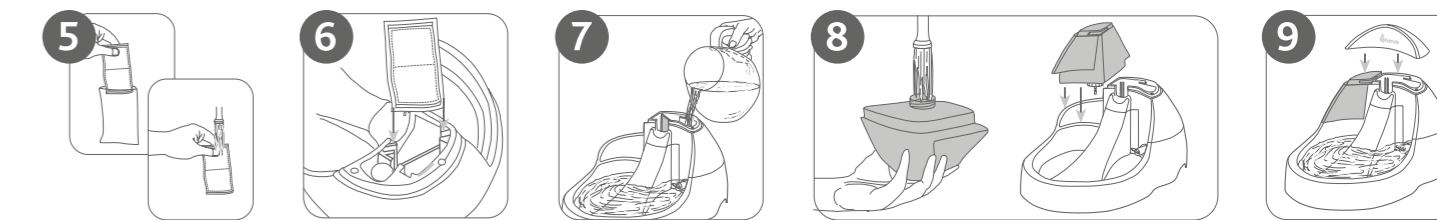
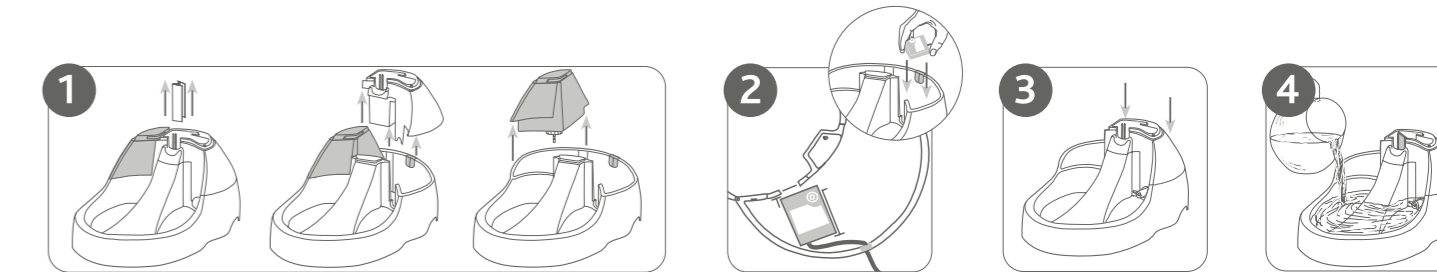
Lisez bien attentivement les conseils d'utilisations ci-dessous avant d'utiliser l'appareil, et conservez-les pour les consulter ultérieurement.

Distributeur d'eau fraîche automatique *Fresh Flow Deluxe* est une source d'eau fraîche pour votre animal. La plupart des chats et chiens préfèrent boire une eau courante. Celle-ci s'apparente à l'eau de source naturelle comme les ruisseaux et les étangs, contrairement à l'eau stagnante des écuelles. Certains animaux évitent même complètement l'eau des écuelles (ou récipients d'eau), et par conséquent ne boivent pas suffisamment d'eau.

Le *Fresh Flow Deluxe* est la solution idéale dans ce cas. Il procure une eau courante et incite votre animal à boire. L'eau est enrichie en oxygène grâce à son mouvement et reste naturellement fraîche. Le filtre à charbon actif purifie l'eau et lui assure un meilleur goût.

- Retirez d'abord le carton qui se situe dans le réservoir filtre. Retirez ensuite le filtre et le réservoir d'eau (tirer simplement vers le haut).
- Introduisez la pompe dans le compartiment marqué «pompe», avec la ventouse au sol. A partir de la pompe, guidez le câble le long de l'ouverture dans la paroi extérieure du récipient à l'aide du serre-câble noir. Prenez le bloc d'alimentation et connectez-y le câble de la pompe. **Ne branchez le bloc à une prise de courant qu'après avoir complètement terminé l'assemblage de l'appareil.**
- Remettez le réservoir filtre en place.
- Remplissez le réservoir d'eau à moitié.
- Retirez le filtre du sachet. Avant la première utilisation, rincez le minutieusement afin d'éliminer les résidus de charbon.
- Introduisez le filtre dans les fentes situées dans les angles du réservoir filtre et faites-le glisser entièrement jusqu'au fond.
- Remplir le réservoir filtre avec de l'eau.
- Avant d'utiliser le réservoir d'eau, remplissez-le de la même façon avec de l'eau. Enlevez pour cela le capuchon. Remettez ensuite le réservoir d'eau.
- Puis fixez le couvercle.

Afin d'attirer la curiosité des animaux très craintifs sur le *Fresh Flow Deluxe*, répartissez un peu de nourriture ou quelques croquettes sur le bord du distributeur d'eau. Votre animal associe ainsi le *Fresh Flow Deluxe* à une expérience positive.



Important:

- La circulation d'eau dans la pompe débute seulement 2 à 3 minutes après avoir branché la prise de courant. C'est la garantie que tout l'air a quitté la pompe.
- Ne laissez pas fonctionner la pompe sans eau. Lorsque vous entendez que la pompe aspire de l'air et qu'elle émet un bruit plus fort que d'habitude, le niveau d'eau est trop faible. Ajoutez immédiatement de l'eau. Pour cela, vous pouvez retirer le réservoir d'eau et le remplir ou vous pouvez également remplir directement le récipient d'eau avec un verre.
- Il est fortement recommandé d'utiliser de l'eau minérale non gazeuse dans le cas d'une eau de robinet très calcaire. Toutefois, si vous utilisez l'eau du robinet, il est nécessaire de nettoyer la pompe plus souvent afin d'éviter l'accumulation de calcaire.
- Débranchez toujours la prise de courant du *Fresh Flow Deluxe* avant de procéder à son entretien.
 - Vérifiez le filtre à charbon tous les 30 jours. Lorsque l'abreuvier automatique est utilisé par un seul animal, remplacez le filtre tous les 60 à 90 jours (selon la fréquence d'utilisation). Dans le cas de plusieurs animaux, le filtre devra être remplacé plus fréquemment.
 - Nettoyez le récipient d'eau, le réservoir et toutes les pièces en plastique avec un produit de nettoyage doux.
- Ne pas toucher les parties mobiles.
- Ne pas utiliser l'appareil à l'extérieur.
- Débranchez l'appareil au niveau de la prise et non en tirant sur le cordon électrique.
- Ne pas brancher l'appareil avec un cordon ou une prise de courant endommagés, après un dysfonctionnement après une chute ou si il est abîmé.
- Ne pas immerger l'appareil dans l'eau ou un autre liquide.
- Cet appareil ne doit pas être jeté avec les déchets ménagers. Utilisez les containers mis à disposition pour ce type d'appareil.

Nettoyage de la pompe:

- Débranchez la prise de courant avant de procéder à l'entretien de la pompe. Retirez le capuchon de la pompe.
- Enlevez ensuite également le deuxième capuchon.
- Retirez maintenant le rotor (éventuellement avec une pince). Le rotor est maintenu uniquement par un aimant.
- Nettoyez le rotor à l'aide d'un chiffon doux humide et remplacez les différentes parties ensemble.